

# Come raggiungere il Presepe vivente a Pedemonte VR

## Da Verona,

incrocio di Borgo Milano (foto 1) seguire la direzione Trento/Valpolicella, proseguire sulla tangenziale fino al semaforo, a sinistra poi in direzione Parona, al semaforo dritti per Arbizzano, al semaforo (foto 2) dritti per S.Maria di Negrar. Alla rotonda (foto 3) direzione Pedemonte, al semaforo (foto 4) a destra, siete arrivati alla Piazza S.Rocco (foto 5)



Foto - 1 B.go Milano VR



Foto 2 - Arbizzano

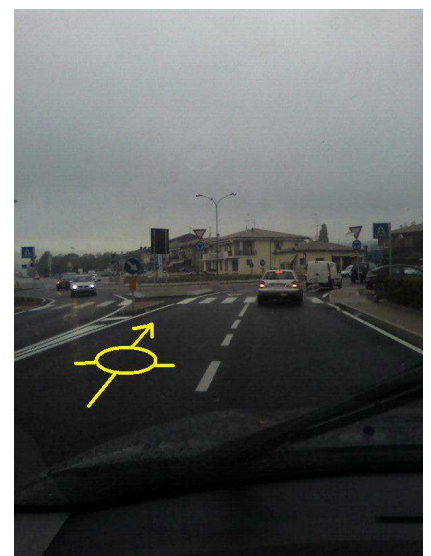


Foto 3 rotonda S.Maria

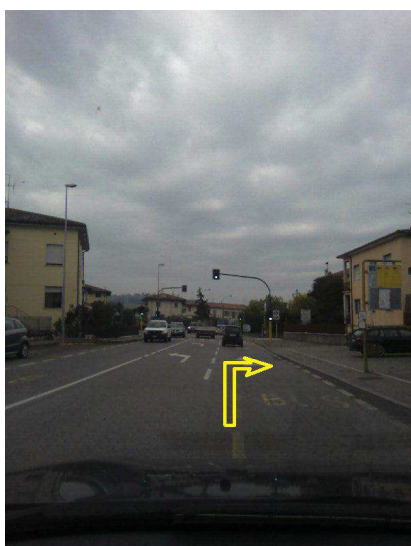


Foto 4 Pedemonte



Foto 5 - Piazza Pedemonte

## Dall'Autostrada VR NORD :

Uscire dall'Autostrada Verona/Brennero A22 al casello di Verona Nord, proseguire sulla tangenziale in direzione Trento/Valpolicella fino alla fine presso la rotonda di San Pietro In Cariano. A destra per il paese di San Pietro, al semaforo proseguire dritti per S.Floriano. Attenzione alla nuova rotonda prima di San Floriano. Al semaforo (foto 1) dritti per Pedemonte, al semaforo (foto 2) girare a sinistra per Piazza S.Rocco; ci siamo ! (foto 3).

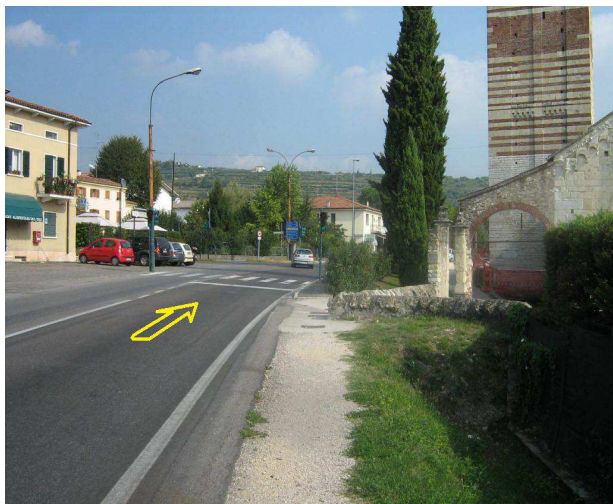


Foto 1 - S.Floriano semaforo

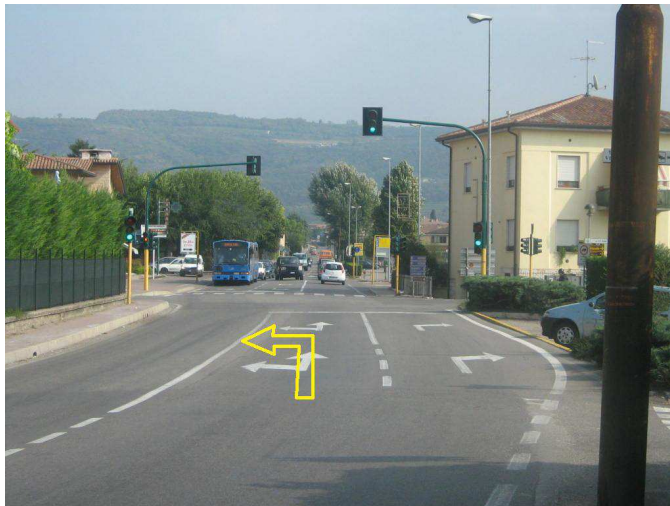


Foto 2 - Pedemonte semaforo



Foto 3 - Piazza Pedemonte